

VAN DEPREMİ İNSANİ YARDIM OPERASYONU



YALNIZ DEĞİLSİNİZ



GENEL DURUM

23 Ekim 2011 tarihinde, Van merkeze baęlı Tabanlı K y 'nde saat 13:41'de meydana gelen 7.2 b y kl ğindeki depremin hemen ardından ihtiya tespit alıřmalarında bulunmak  zere Elazıę, Muř ve Erzurum afet y netim merkezleri ile Van ve yakın evresinde bulunan řube başkanlıklarından  nc  ekipler alana g nderilmiřtir. Afet haberinin alınmasını m teakip, t m Kızılay birimleri alarm durumuna geirilmiř, ihtiya tespit alıřmalarına paralel olarak afet b lgesine personel ve malzeme sevkiyatına bařlanmıřtır. Kuzeydoęu Anadolu (Erzurum), G neydoęu Anadolu (Elazıę), Doęu Anadolu (Muř), Akdeniz (Adana) b lge afet y netim merkezleri ile Sivas ve Diyarbakır yerel afet y netim merkezlerinde kriz masaları kurulmuř ve Afet Operasyon Merkezi (AFOM) koordinasyonunda T rk Kızılayı Van İnsani Yardım Operasyonu bařlamıřtır.

9 Kasım 2011 tarihinde, Van-Edremit ilesinde saat 21.25'te meydana gelen 5.6 b y kl ğindeki ikinci depremin ardından ise alanda bulunan b t n T rk Kızılayı birimleri, ilk depremden yoęun olarak etkilenen Erciř ilesinin yanı sıra, ikinci depremden etkilenen Van merkezde de faaliyetlerini s rd rmuřt r. Bařbakanlık Afet ve Acil Durum Y netimi Bařkanlıęı (AFAD) tarafından yapılan aıklamaya g re;

- ❖ 23 Ekim 2011 tarihli 7,2 b y kl ğindeki ilk depremden; 604 vatandařımız hayatını kaybetmiř, arama kurtarma alıřmaları sonucunda 222 vatandařımız enkazdan saę olarak kurtarılmıřtır.
- ❖ 09 Kasım 2011 tarihli 5,6 b y kl ğindeki ikinci depremden ise 40 vatandařımız hayatını kaybetmiř, arama kurtarma alıřmaları sonucunda 30 vatandařımız enkazdan saę olarak kurtarılmıřtır.

Yařanan her iki depremin ardından Van ili genelinde, 644 vatandařımız hayatını kaybetmiř, y zlercesi yaralanmıř, toplamda 650.000 vatandařımız depremlerden doęrudan etkilenmiřtir.

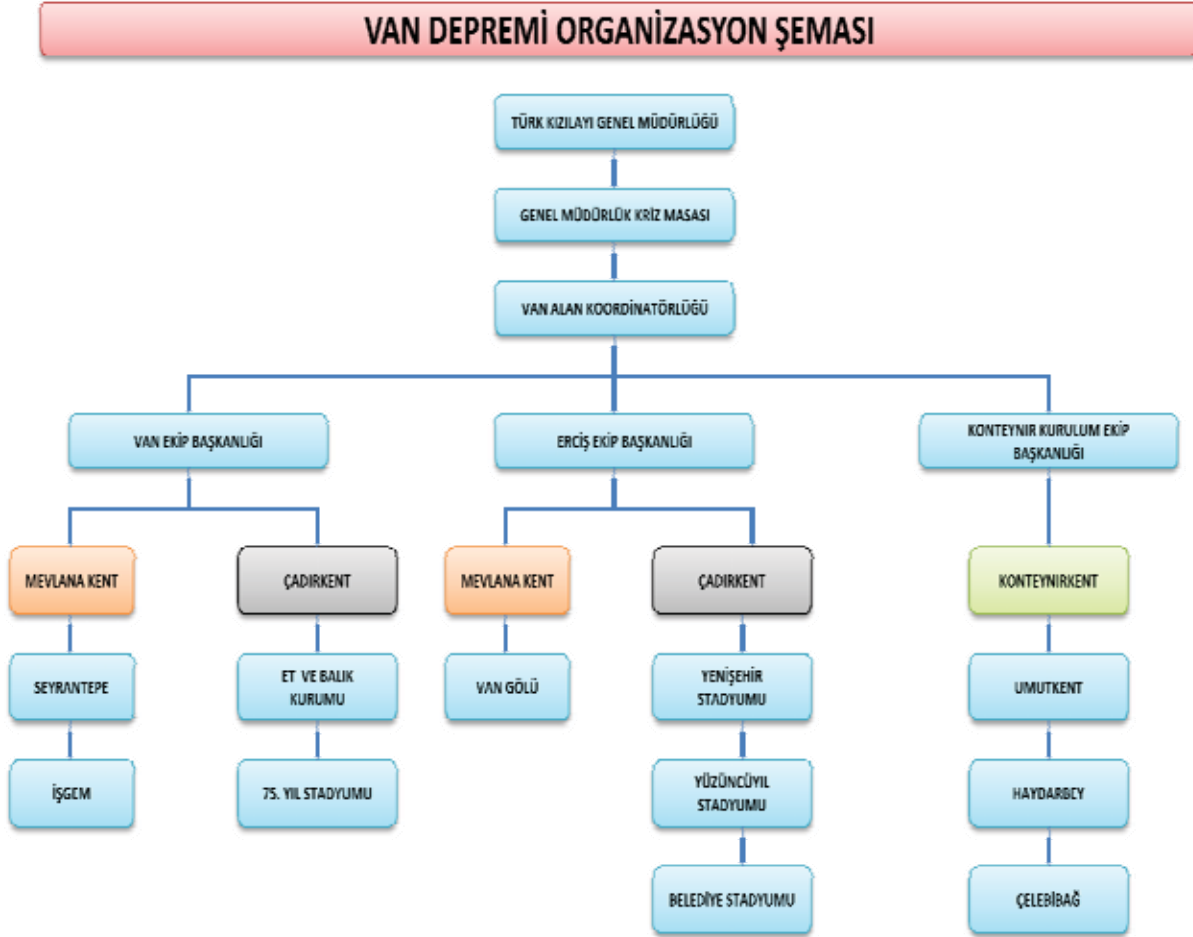
T RK KIZILAYI ALAN YAPILANMASI

Barınma faaliyetleri kapsamında;

- ❖ Van ili Erciř ilesinde 3 adırkent (Yeniřehir, Y z nc  Yıl ve Belediye Stadyumları), 1 Mevlana kent (Van G l ), ve 3 konteyn rkent (Umutkent, elebibaę ve Haydarbey),

- ❖ Van merkezde ise 2 Mevlana kent (İşgem, Seyrantepe) ve 2 çadırkent (Et ve Balık Kurumu, 75. Yıl) kurulmuştur.

Türk Kızılayı'nın, Van Depremi İnsani Yardım Operasyonu kapsamında icra ettiği insani hizmetler aşağıdaki organizasyon yapısıyla gerçekleştirilmiştir;



İnsani yardım operasyonu süresince, söz konusu faaliyetleri yürütmek üzere görev yapan personel ve araç sayısı aşağıdaki tabloda sunulmuştur.

PERSONEL SAYISI					
KIZILAY PERSONELİ	KIZILAY ŞUBELERİ GÖNÜLLÜSÜ	APHB GÖNÜLLÜSÜ (AFETLERDE PSİKOSOSYAL HİZMETLER BİRLİĞİ)	HİZMET ALIMLI (SÖZLEŞMELİ PERSONEL)	TLT GÖNÜLLÜSÜ (MUHTAR, ÖĞRETMEN VE DİN GÖREVLİLERİ)	TOPLAM
338	9	178	157	313	986

ARAÇ SAYISI		
KIZILAY ENVANTERİ	HİZMET ALIMLI (KİRALIK ARAÇLAR)	TOPLAM
24	32	56

BÖLGEYE SEVK EDİLEN AFET VE DİĞER YARDIM MALZEMELERİ

23 Ekim ve 9 Kasım 2011 tarihlerinde meydana gelen depremlere müdahale kapsamında, bölgeye sevk edilen temel afet müdahale ve yardım malzemelerine ilişkin bilgiler ile lojistik sevk durumu aşağıdaki tabloda sunulmuştur.

LOJİSTİK SEVK DURUMU			
S.NO	YÜKLEME YAPILAN BÖLGE	SEVK EDİLEN ARAÇ	SEVK EDİLEN UÇAK SAYISI
1	AFOM	187	30
2	MAFOM	244	21
3	DÜZCE	93	11
4	ELAZIĞ	73	0
5	ADANA	184	1
6	İZMİR	17	11
7	ERZURUM	178	0
8	MANİSA	27	4
9	MUŞ	106	0
10	TRABZON	18	0
TOPLAM		1.127	78

AFET BÖLGELERİNE SEVK EDİLEN MALZEME ÇİZELGESİ

AFET ALANLARI	ERÇİŞ	VANI	ADILICIVAZ	ÖZALP	PATİTOS	BITLİS	MALAZGİRT	TOPLAM
ÇADIR	11.184	41.657	150		35	50	50	53.126
MEVANA EVİ	590	3.054	0	150	0	0	0	3.794
BATTANİYE	37.469	175.216	625		80	0	0	213.390
ÇADIR GENEL AMAÇLI	5	370	0		0	0	0	375
90 m² ÇADIR	2	26	0		0	0	0	28
ÇADIR ŞİŞME 55 m²	0	2	0		0	0	0	2
ÇADIR HAVA KANALLI	0	3	0		0	0	0	3
ÇADIR PİKNIK	0	1	0		0	0	0	1
KONTEYNER WC	9	17	0		0	0	0	26
KONTEYNER WC DUŞ	7	10	0		0	0	0	17
KONTEYNER DUŞ	5	4	0		0	0	0	9
KONTEYNER WC-DUŞ 13 M² (OBAKENT)	22	44	0		0	0	0	66
ISITICI VE SOBA	2.904	3.927	0		0	0	0	6.831
UYKU TULUMU	15.978	7.634	0		0	0	0	23.612
SEYYAR MUTFAK	9	3	0		0	0	0	12
CESET TORBASI	1.000	1.998	0		0	0	0	2.998
MUTFAKSETİ	4.725	16.771	0		0	0	0	21.496
S3 OCAK	0	20	0		0	0	0	20
TÜP	110	2.000	0		0	0	0	2.110
JENERATÖR	5	32	0		0	0	0	37
AYDINLATMA BALONU	0	6	0		0	0	0	6
GIDA KOLİSİ	35.530	39.099	0		0	0	0	74.629
KUMANYA	12.000	11.944	0		0	0	0	23.944
MUHTELİF GIDA KG	656.507,97	1.392.087,42	0		0	0	0	2.048.595,39
KONTEYNER OFİS	1	12	0		0	0	0	13
KONTEYNER MUTFAK	0	4	0		0	0	0	4
YAŞAM KONTEYNERİ	36	22	0		0	0	0	58
YATAK	1.756	13.661	0		0	0	0	15.417
KARAVAN ÇEKİLİR TİP	0	32	0		0	0	0	32
KONTEYNER PREFABRİK	0	1	0		0	0	0	1

İLK 3 GÜN İÇERİSİNDE SEVK EDİLEN ÇADIR MİKTAR TABLOSU

S. NO	SEVK TARİHİ	ZAMAN ARALIĞI	MİKTARI
1	23.10.2011	İlk gün 13.41- 24.00 saat aralığında çadır sevkiyatı	5.557
2	24.10.2011	İkinci gün 00.01- 24.00 saat aralığında çadır sevkiyatı	11.390
3	25.10.2011	Üçüncü gün 00.01- 24.00 saat aralığında çadır sevkiyatı	5.730
İlk 3 gün içerisinde toplam sevk edilen çadır sayısı			22.677
İlk 3 gün içerisinde sevk edilen çadırlarda konaklaması sağlanan misafir sayısı			113.385

BÖLGEYE SEVK EDİLEN BARINMA MALZEMELERİ TEDARİK TABLOSU

BARINMA ÜNİTESİ SEVK DURUMU	MİKTARI
KIZILAY STOKLARINDAN SAĞLANAN ÇADIR SAYISI	40.892
ULUSLARARASI KIZILAY/KIZILHAÇLARDAN SAĞLANAN ÇADIR SAYISI	12.643
ÇADIR GENEL TOPLAM	53.535
MEVLANA EVİ	3.794
TOPLAM MEVLANA EVİ SAYISI	3.794
BARINMA ÜNİTESİ GENEL TOPLAM	57.329
ACİL BARINMAYA ALINAN KİŞİ SAYISI	286.645

TÜRK KIZILAYI ALAN YAPILANMASI FAALİYETLERİ

Türk Kızılayı, alan faaliyetlerini etkin ve hızlı yürütmek üzere,

- ❖ Van Depremi İnsani Yardım Koordinatörlüğü
- ❖ Van Ekip Başkanlığı
- ❖ Erciş Ekip Başkanlığı
- ❖ Konteynır Kurulum Ekip Başkanlığı'ndan oluşan alan yapılanmasını oluşturmuştur.

VAN DEPREMİ İNSANİ YARDIM KOORDİNATÖRLÜĞÜ

Alanda yürütülen tüm faaliyetlerin koordine edilmesi, raporlanması ve verilerin tek elde toplanması amacıyla oluşturulmuştur.

VAN EKİP BAŞKANLIĞI

Toplu Barınma Alanı Sayısı: 4 (2 çadırkent, 2 Mevlanakent)

Barınma Ünitesi Sayısı: 1.084

Barınan Kişi Sayısı: 6.195

Van Ekip Başkanlığı; Van merkez ve merkeze bağlı köylerde depremde etkilenen vatandaşlara destek olmak ve Türk Kızılayı faaliyetlerini yürütmek üzere oluşturulmuştur.

Van Ekip Başkanlığı bünyesinde İşgem Mevlana kenti, Seyrantepe Mevlana kenti, Et Balık Kurumu Çadırkenti ve 75. Yıl Stadyumu Çadırkentini kurulumu yapılarak afetten etkilenen vatandaşların hizmetine sunulmuştur.



1)İŞGEM MEVLANAKENTİ

Toplam Barınan Kişi Sayısı: 1.750

Toplam Kurulan Mevlana Evi Sayısı: 221

Toplam Kurulan Barınma Çadırı: 18

Toplam Kurulan Sosyal Faaliyet Çadırı: 10

Alan Büyüklüğü: 4.200 m²

Mülkiyeti, Gençlik ve Spor İl Müdürlüğü'ne ait İşgem Mevlana kentinde Türk Kızılayı tarafından verilen hizmetlere yönelik alanda oluşturulan alt yapıya ilişkin bilgiler aşağıdaki tabloda sunulmuştur. Söz konusu kampın faaliyetleri 08.03.2012 tarihi itibari ile sonlandırılmıştır.

No	Malzemenin Adı	Miktarı (Adet)
1	Barınma Çadırı	18
2	Mevlana Evi	218
3	Mescit Çadır	2
4	Psikososyal Çadır	2
5	Okul Çadırı	2
6	Kreş Çadırı	1
7	Yemek Dağıtım Çadırı	2
8	Duş Konteynırı	2
9	Duş Kabini	6
10	WC Kabini	46
11	Çamaşırhane	1
12	İtfaiye Çadırı	1
13	Psikososyal Mevlana Evi	1
14	Tedaş Mevlana Evi	1
15	İtfaiye Mevlana Evi	1

2)SEYRANTEPE MEVLANAKENTİ

Toplam Barınan Kişi Sayısı: 2.357

Toplam Kurulan Mevlana Evi Sayısı: 497

Toplam Kurulan Barınma Çadırı:

Toplam Kurulan Sosyal Faaliyet Çadırı: 9

Alan Büyüklüğü: 30.000 m2

Mülkiyeti, Van Belediyesi'ne ait Seyrantepe Mevlana kentinde Türk Kızılayı tarafından verilen hizmetlere yönelik alanda oluşturulan alt yapıya ilişkin bilgiler aşağıdaki tabloda sunulmuştur. Söz konusu kampın faaliyetleri 18.03.2012 tarihi itibari ile sonlandırılmıştır.

No	Malzemenin Adı	Miktarı (Adet)
1	Mevlana Evi	493
2	Mescit Çadır	1
3	Psikososyal Hizmet Konteynır	5
4	Sosyal Çadır	1
5	Yemekhane Çadırı	4
6	Etüd Çadırı	2
7	Jandarma Mevlana Evi	2
8	Güvenlik Mevlana Evi	1
9	Tedaş-İtfaiye Mevlana Evi	1
10	Revir Mevlana Evi	2
11	WC Konteynırı	18
12	Duş Konteynırı	12

13	Ofis Konteynır	2
14	Çamaşırhane Konteynır	2
15	Bulaşıkane Konteynır	2
16	İtfaiye Çadırı	1

3)75. YIL STADYUMU ÇADIRKENTİ

Toplam Barınan Kişi Sayısı: 960

Toplam Kurulan Barınma Çadırı:160

Alan Büyüklüğü:4.200 m2

Mülkiyeti, Gençlik ve Spor İl Müdürlüğü'ne ait 75.Yıl Stadyumu Çadırkenti'nde Türk Kızılayı tarafından depremin ilk gününden itibaren ihtiyaç sahiplerine toplu bakım hizmetleri sunulmuş olup daha sonra söz konusu çadırkent Van Valiliği'ne teslim edilmiştir.

4)ET VE BALIK KURUMU ÇADIRKENTİ

Toplam Barınan Kişi Sayısı: 1128

Toplam Kurulan Barınma Çadırı:188

Alan Büyüklüğü: 4.000 m2

Mülkiyeti, Et ve Balık Kurumu Müdürlüğü'ne ait Et ve Balık Kurumu Çadırkentinde Türk Kızılayı tarafından depremin ilk gününden itibaren ihtiyaç sahiplerine toplu bakım hizmetleri sunulmuş olup, daha sonra söz konusu çadırkent Van Valiliği'ne teslim edilmiştir.

5)ERCİŞ EKİP BAŞKANLIĞI

Toplu Barınma Alanı Sayısı: 4 (1 Mevlanakent, 3 Çadırkent)

Barınma Ünitesi Sayısı: 756

Barınan Kişi Sayısı: 3.975

Erciş Ekip Başkanlığı; Erciş merkez ve bağlı köylerde depremden etkilenen vatandaşlara destek olmak ve Türk Kızılayı faaliyetlerini yürütmek üzere oluşturulmuştur.

Erciş Ekip Başkanlığı bünyesinde Van Gölü Mevlana kenti, Yenişehir Stadyumu çadırkenti, Belediye Stadyumu çadırkenti, Yüzüncüyıl çadırkentini kurulumu yapılarak afetten etkilenen vatandaşların hizmetine sunulmuştur.

6)YENİŞEHİR STADYUMU ÇADIRKENTİ

Toplam Barınan Kişi Sayısı: 1088

Toplam Kurulan Barınma Çadırı: 191

Alan Büyüklüğü: 4.200 m²

Mülkiyeti, Gençlik ve Spor İl Müdürlüğü'ne ait Yenişehir Stadyumu Çadırkentinde Türk Kızılayı tarafından depremin ilk gününden itibaren ihtiyaç sahiplerine toplu bakım hizmetleri sunulmuştur. 28 Aralık 2011 tarihi itibariyle çadırkent faaliyetleri sonlandırılmıştır.

Yenişehir Stadyumu Çadırkentinde barınan ihtiyaç sahiplerinin bir bölümü evlerine geçerken bir bölümü de Türk Kızılayı ve Van Valiliği tarafından kurulan konteynır evlere yerleştirilmiştir.



7)BELEDİYE STADYUMU ÇADIRKENTİ

Toplam Barınan Kişi Sayısı: 640

Toplam Kurulan Barınma Çadırı: 98

Alan Büyüklüğü: 4.200 m²

Mülkiyeti, Erciş Belediyesi'ne ait Belediye Stadyumu Çadırkenti'nde Türk Kızılayı tarafından depremin ilk gününden itibaren ihtiyaç sahiplerine toplu bakım hizmetleri sunulmuştur. 29 Aralık 2011 tarihi itibariyle çadırkent faaliyetleri sonlandırılmıştır.

Belediye Stadyumu Çadırkenti'nde barınan ihtiyaç sahiplerinin bir bölümü evlerine geçerken bir bölümü de Türk Kızılayı ve Van Valiliği tarafından kurulan konteynır evlere yerleştirilmiştir.

8)100.YIL STADYUMU ÇADIRKENTİ

Toplam Barınan Kişi Sayısı: 377

Toplam Kurulan Barınma Çadırı: 77

Alan Büyüklüğü: 4.200 m2

Mülkiyeti, Erciş Belediyesi'ne ait 100. Yıl Stadyumu Çadırkentinde Türk Kızılayı tarafından depremin ilk gününden itibaren ihtiyaç sahiplerine toplu barınma hizmeti sunulmuştur. 28 Kasım 2011 tarihi itibariyle çadırkent faaliyetleri sonlandırılmıştır.

9)VAN GÖLÜ MEVLANAKENTİ

Toplam Barınan Kişi Sayısı: 1.870

Toplam Kurulan Mevlana Evi Sayısı: 390

Toplam Kurulan Sosyal Faaliyet Çadırı: 14

Alan Büyüklüğü: 18.000 m2

Mülkiyeti, TOKİ'ye ait Van Gölü Mevlana kentinde Türk Kızılayı tarafından verilen hizmetlere yönelik alanda oluşturulan alt yapıya ilişkin bilgiler aşağıdaki tabloda sunulmuştur. Söz konusu yerleşkenin faaliyetleri 06.03.2012 tarihi itibari ile sonlandırılmıştır.

S.No	Malzemenin Adı	Miktarı (Adet)
1	Barınma (Mevlana Evi)	390
2	Mescit Çadır	2
3	Psikososyal Hizmet Çadırı	2
4	Okul Çadırı	5
5	Kreş Çadırı	1
6	Etüd Çadırı	1
7	Kütüphane Çadırı	1
8	Yemek Dağıtım Çadırı	1
9	WC-Duş Konteynırı (Oba)	18

10	WC-Duř	4
11	Duř Konteynırı	4
12	WC Kabini	32
13	Ofis Konteynırı	2
14	Çamařırhane	1
15	İtfaiye Çadırı	1

KONTEYNERKENT KURULUM EKİP BAŐKANLIĐI

Toplu Barınma Alanı Sayısı: 3 (3 Konteynırkent)

Barınma Ünitesi Sayısı: 1.833

Barınan Kiři Sayısı: 9.265

Konteynerkent Kurulum Ekip Bařkanlıđı; Umutkent, Haydarbey ve Çelebibađ' da kurumumuza ait konteyner kentleri kurmak, depremden etkilenen vatandařlara destek olmak ve Türk Kızılayı faaliyetlerini yürütmek üzere oluşturulmuřtur. Bölgede afetzedelerin mađduriyetlerinin giderilebilmesi amacı ile hazırlanan konteynerlere, i tefriřatı iin yerleřtirilen malzemeler ařađıda sunulmaktadır

S.NO	MALZEMENİN ADI	MİKTARI	BİRİMİ
1	Çift Kiřilik Baza	1	Adet
2	Çift Kiřilik yatak	1	Adet
3	Çekyat Kanepes	2	Adet
4	Halı	2	Adet
5	Mini Buzdolabı	1	Adet
6	Lcd Tv	1	Adet
7	Mutfak Seti	1	Adet
8	Yüz Havlusu	4	Adet
9	Mutfak Havlusu	3	Adet
10	Banyo Havlusu	4	Adet
11	Nevresim	2	Adet
12	Battaniye	4	Adet
13	Çöp Kovası	1	Adet
14	Yer Temizleme Kovası	1	Adet
15	Tuvalet Fırçası	1	Adet
16	Masa	1	Adet
17	Tabure	4	Adet
18	Diř Fırçası	6	Adet
19	Diř Macunu	1	Adet
20	Yolluk	1	Adet
21	Yorgan	1	Adet
22	Yastık	2	Adet
23	Tül	2	Adet
24	Güneřlik	2	Adet

1)UMUTKENT KONTEYNER KENTİ

Barınan Kişi Sayısı: 6.470

Kurulan Konteynır Sayısı: 1.294

Alan Büyüklüğü: 100.000 m²

Mülkiyeti, Erciş Kaymakamlığı'na ait Umutkent'te; Türk Kızılayı tarafından kurulan ve iç tefrişatları tamamlanan 1.294 adet konteynerin tamamına Erciş Kaymakamlığınca ihtiyaç sahibi aileler yerleştirilmiştir.

2)HAYDARBEGY KONTEYNER KENTİ

Barınan Kişi Sayısı: 1.000

Kurulan Konteynır Sayısı: 180

Alan Büyüklüğü: 15.000m²

Haydarbey köyünde; Türk Kızılayı tarafından kurulan ve iç tefrişatları tamamlanan 180 adet konteynerin tamamına Erciş Kaymakamlığınca ihtiyaç sahibi aileler yerleştirilmiştir.

3)ÇELEBİBAĞI KONTEYNER KENTİ

Barınan Kişi Sayısı: 1.795

Kurulan Konteynır Sayısı: 359

Alan Büyüklüğü: 25.000 m²

Mülkiyeti, Erciş Kaymakamlığı'na ait Çelebibağ'da; Türk Kızılayı tarafından kurulan ve iç tefrişatları tamamlanan 359 adet konteynerin tamamına Erciş Kaymakamlığınca ihtiyaç sahibi aileler yerleştirilmiştir.

BARINMA FAALİYETLERİ

Van Depremi İnsani Yardım Operasyonu kapsamında, gerek stoklarımızdan gerekse uluslararası yardım çağrısı kanalıyla temin edilen ve depremin etkili olduğu yerleşim merkezlerinde kurulan ve dağıtımları gerçekleştirilen barınma ünitelerine ait detaylar aşağıdaki tabloda sunulmuştur. Tabloda belirtilen çadırkent ve Mevlana kente kurulan barınma üniteleri, daha sonra sökülerek afetten etkilenen ailelerin evlerinin yanına kurulumu yapılmıştır.

AFET BÖLGESİNDEKİ KAMPLARA VE MÜNFERİT DAĞITIMLARA İLİŞKİN TABLO														
Hizmet Sunulan Yer	VAN		ERCİŞ		ADILCEVAZ		ÖZALP		PATNOS		BİTLİS		MALAZGIRT	
	Adet	Kişi	Adet	Kişi	Adet	Kişi	Adet	Kişi	Adet	Kişi	Adet	Kişi	Adet	Kişi
Çadırkent	348	2.088	366	2.105	0	0	0	0	0	0	0	0	0	0
Münferit dağıtım-Çadır	40.943	204.715	11.184	55.920	150	750	0	0	35	175	50	250	50	250
ÇADIR TOPLAM	41.291	206.803	11.550	58.025	150	750	0	0	35	175	50	250	50	250
Mevlana Evi Kenti	718	4.107	390	1.870	0	0	0	0	0	0	0	0	0	0
Münferit dağıtım-Mevlana Evi	2.346	11.730	190	950	0	0	150	750	0	0	0	0	0	0
MEVLANA EVİ TOPLAM	3.064	15.837	580	2.820	0	0	150	750	0	0	0	0	0	0
KONTEYNER	0	0	1.833	9.265	0	0	0	0	0	0	0	0	0	0
Münferit dağıtım-Konteyner Evi	70	350	97	485	0	0	0	0	0	0	0	0	0	0
KONTEYNER EV TOPLAMI	70	350	1.930	9.750	0	0	0	0	0	0	0	0	0	0

BESLENME FAALİYETLERİ

A)SICAK YEMEK DAĞITIM FAALİYETİ

Meydana gelen deprem sonrası alarm durumuna geçen Türk Kızılayı, Erciş ilçesinde bulunan ve depremden etkilenen vatandaşların geçici beslenme ihtiyaçlarını karşılamak üzere bölgeye mutfak ünitelerini sevk etmiş ve Erciş Ekip Başkanlığı tarafından yürütülen yemek dağıtım faaliyeti çerçevesinde 28.10.2011-29.02.2012 tarihleri arasında toplam 3.410.195 öğün/kap yemek dağıtımını yapmıştır. Söz konusu faaliyet 01.03.2012 tarihi itibarıyla sonlandırılmıştır.

Van merkezde ise, depremden etkilenen vatandaşlar için beslenme faaliyeti Van Valiliği tarafından yürütülmüştür.



B) EKMEK DAĞITIM FAALİYETİ

Sıcak yemek hizmetlerinin yanında Türk Kızılayı Erciş Ekip Başkanlığı tarafından, gerek Kızılay Mobil Ekmek Fırınında hazırlanan gerekse piyasadan temin edilen ekmeklerin dağıtımını gerçekleştirilmiştir. Faaliyet kapsamında dağıtılan ekmek sayısına ilişkin bilgiler aşağıdaki tabloda yer almaktadır.

DAĞITILAN EKMEK SAYISI	
Temin Şekli	Üretim (adet)
Kızılay (Mobil Fırın)	253.200
Piyasadan Satın Alınan	2.930.338
TOPLAM	3.183.538

Türk Kızılayı Mobil Ekmek Fırınında sürdürülen ekmek pişirme faaliyeti 8 Aralık 2011 tarihi itibarıyla sonlandırılmıştır.

C) SICAK İÇECEK DAĞITIM FAALİYETİ

Türk Kızılayı, deprem sonrası bölgede bulunan vatandaşlara destek olmak üzere seyyar ikram araçlarını alana hızla sevk etmiş ve depremzedenin ilk etapta sıcak içecek ve çorba ihtiyacını karşılamıştır.

D) KURU GIDA DAĞITIM FAALİYETİ

Türk Kızılayı, kış aylarının yaklaşması ve aşırı kar yağışı sonucu köy yollarının ve mahallelerin ulaşımına kapanacağı ihtimali üzerine planlama yaparak Van merkez köyler ile Erciş merkez mahallelerine kuru gıda dağıtımını gerçekleştirmiştir. Söz konusu faaliyet çerçevesinde toplam 35.432 aileye (177.160 kişi) kuru gıda yardımı yapılmıştır.

Van İnsani Yardım Operasyonu kapsamında, Van ili merkeze bağlı köylerde gerçekleştirilen gıda dağıtım faaliyetine ilişkin bilgiler aşağıdaki tabloda yer almaktadır.

VAN MERKEZ'DE GIDA DAĞITIMI YAPILAN KÖYLER		
No	Dağıtım Yapılan Köyler	Dağıtılan Aile Gıda Paketi Miktarı (Adet)
1	AKTAŞ	116
2	IRGAT	64
3	BAKLATEPE	53
4	YALINAĞAÇ	46
5	YATIKSIRT	176
6	AĞZIKARA	176
7	DİBEKLİ	71
8	YUKARI GÜNEYCE	48
9	AKÇAÖREN	58

10	YEMLİCE	67
11	OCAKLI	76
12	HIDIRKÖY	129
13	OTLUCA	42
14	AŞAĞI GÖLALAN	47
15	YUKARI GÖLALAN	97
16	PİR GALİP	87
17	KOÇKÖY	42
18	SATİBEY	38
19	KOLSATAN	30
20	DİLİMLİ	122
21	ADIGÜZEL	95
22	ÇOBANOĞLU	32
23	GÖLYAZI	50
24	KARAGÜNDÜZ	223
25	KASIMOĞLU	91
26	GÜLSÜMLER	67
27	KOZLUCA	60
28	ÇOMAKLI	44
29	GEDELOVA	79
30	AŞAĞIÇITLI	55
31	DEREÜSTÜ	69
32	DEĞİRMENÖZÜ	32
33	DEREBEY	87
34	MEYDANCIK	50
35	ILIKAYNAK	223
36	ÖZYURT	36
37	AĞARTI	49
38	MOLLAKASIM	44
39	GÜVEÇLİ	271
40	ALAKÖY	164
41	TEVEKLİ	34
42	YEŞİLSU	90
43	DAĞÖNÜ	110
44	KALECİK	513
45	ARISU	87
46	KARPUZALAN	600
47	SARMAÇ	90
48	KAVUNCU	288
49	DEĞİRMENKÖY	222
50	ESENPINAR	56
51	KUMLUCA	130
52	HALKALI	110
53	ŞAHGELDİ	63
54	TABANLI	35
55	YAYLIKAYA	136
56	DİBEKDÜZÜ	41
57	TOPAKTAŞ	157

58	YUMRUKTEPE	85
59	ATMACA	117
60	ÇİTÖREN	200
61	BARDAKÇI	400
62	ÇOLPAN	38
63	GEDİKBULAK-BUCAK	275
64	KARAAĞAÇ	55
65	AŞİT	46
66	ÖZKAYNAK	97
67	GÖLLÜ	57
68	ÇAKIRBEY	84
69	BAĞDAŞAN	60
70	SAĞLAMTAŞ	41
71	KELLE	35
72	KEVENLİ	122
73	AKIN	50
74	KURUBAŞ	350
75	ARITOPRAK	148
76	GÖVELEK	149
77	ERMİŞLER	240
78	ORTANCA	320
79	ÇALIMLI	175
80	KAYMAKLI	156
81	DEĞİRMENARKI	69
82	KÖŞEBAŞI	120
TOPLAM		9.657

Türk Kızılayı Van İnsani Yardım Operasyonu kapsamında Erciş merkez mahallelerinde gerçekleştirilen gıda dağıtım faaliyetine ilişkin bilgiler aşağıdaki tabloda yer almaktadır.

ERCİŞ İLÇESİNDE GIDA DAĞITIMI YAPILAN MAHALLELER		
No	Dağıtım Yapılan Mahalleler	Dağıtılan Aile Gıda Paketi Miktarı (Adet)
1	ALKANAT	843
2	BEYAZIT	2.500
3	CAMİKEBİR	1.530
4	GÖLAĞZI	400
5	HAYDARBEBEY	660
6	KIŞLA	3.520
7	LATİFİYE	3.255
8	ÖRENE	1.290
9	SALİHIYE	3.917
10	TEKEVLER	1.590
11	VANYOLU	3.000
12	YEŞİLOVA	2.365
13	ÇINARLI	995
TOPLAM		25.755

E)MUTFAK SETİ DAĞITIM FAALİYETİ

Türk Kızılayı Van İnsani Yardım Operasyonu kapsamında, Van Ekip Başkanlığı tarafından Van ili merkeze bağlı köylerde 08-09.12.2011 tarihleri arasında mutfak seti dağıtımı gerçekleştirilmiştir. Söz konusu faaliyet çerçevesinde 4'er personelden oluşan 5 ekip kurulmuş ve 2 gün süre ile ayrıntıları aşağıdaki tabloda belirtilen toplam 31 köyde yaşayan 2.549 ailenin mutfak seti ihtiyacı karşılanmıştır. Mutfak seti dağıtımına ilişkin tablo aşağıda sunulmuştur.

S. NO	İL ADI	KÖY ADI	MUTFAK SETİ SAYISI	BİRİMİ
1	VAN	ALABAYIR	172	ADET
2	VAN	ÇOBANOĞLU	45	ADET
3	VAN	GEDELOVA	60	ADET
4	VAN	ÇOMAKLI	55	ADET
5	VAN	BAKLATEPE	67	ADET
6	VAN	KAYMAKLI	120	ADET
7	VAN	DEĞİRMENARKI	48	ADET
8	VAN	YUKARI GÜNEYCE	40	ADET
9	VAN	DİBEKLİ	77	ADET
10	VAN	ARITOPRAK	130	ADET
11	VAN	BEŞÇATAK	75	ADET
12	VAN	TAŞKONAK	55	ADET
13	VAN	ÖZKAYNAK	100	ADET
14	VAN	GÜLSÜNLER	70	ADET
15	VAN	KOLSATAN	32	ADET
16	VAN	DİLİMLİ	123	ADET
17	VAN	ALAKÖY	142	ADET
18	VAN	MOLLAKASIM	31	ADET
19	VAN	DİBEKDÜZÜ	50	ADET
20	VAN	ARISU	66	ADET
21	VAN	ÇİTÖREN	159	ADET
22	VAN	TEVEKLİ	22	ADET
23	VAN	MEYDANCIK	39	ADET
24	VAN	YUKARIGÖLALAN	112	ADET
25	VAN	ÖZYURT	34	ADET
26	VAN	HALKALI	112	ADET
27	VAN	ŞAHGELDİ	46	ADET
28	VAN	KARAAĞAÇ	55	ADET
29	VAN	ÇAKIRBEY	96	ADET
30	VAN	KELLE	31	ADET
31	VAN	GÜVEÇLİ	285	ADET
TOPLAM			2.549	ADET



PSİKOSOSYAL DESTEK (PSP) FAALİYETLERİ

Van depremi sonrası, depremden etkilenen vatandaşlara yönelik Afetlerde Psikososyal Hizmetler Birliği'ne (APHB) üye dernekler ile birlikte psikososyal destek çalışmaları yürütülmüştür.

DERNEK	GÖNÜLLÜ SAYISI	GÖREV YAPTIĞI BÖLGE
TÜRK PSİKOLOGLAR DERNEĞİ	53	ERCİŞ
	47	VAN
TÜRKİYE PSİKİYATRİ DERNEĞİ	12	ERCİŞ
	16	VAN
TÜRK PSİKOLOJİK DANIŞMANLIK VE REHBERLİK DERNEĞİ	11	ERCİŞ
	20	VAN
ÇOCUK VE GENÇLİK RUH SAĞLIĞI DERNEĞİ	8	ERCİŞ
	4	VAN
SOSYAL HİZMET UZMANLARI DERNEĞİ	7	ERCİŞ
GENEL TOPLAM	178	

Kreş: Çocukların gelişimsel özellikleri göz önünde bulundurularak hazırlanan faaliyetler 2-5 yaşları arasındaki çocuklar ile yürütülmüştür.

Etüt: 2011-2012 eğitim öğretim yılına, yaşanan afetten dolayı ara verilmiştir. Etüt çalışması ile geçen bu sürenin telafi edilmesine ve örgün eğitime destek olunmasına, özellikle sınavlara hazırlanan ilköğretim 8. sınıf ve lise 4. sınıf öğrencilerine yapılandırılmış bir çalışma ortamı sağlanmasına çalışılmıştır. Bu kapsamda öğrencilere akran desteği sağlanmış ve öğretmenler ile çalışılmıştır.

İhtiyaç ve Kaynak Analizi: Sosyal hizmet uzmanları tarafından, afetzedelerin barınma, beslenme, sağlık, eğitim ve aile üyelerinin bir araya gelmesi gibi alanlara ilişkin ihtiyaçları tespit edilmiştir. Aynı zamanda afetzedelerin güçlü yönlerinin ve kaynaklarının da tespiti yapılmış, psikososyal müdahaleler kapsamında toplumu harekete geçirme çalışmalarında da bu kaynaklardan etkin bir şekilde yararlanılmıştır.

Psikoterapötik Müdahale: Depremin yol açtığı duygusal, zihinsel, davranışsal belirtilerin sağaltımı için kısa süreli psikoterapi müdahaleleri yapılmıştır. Bu çalışmalar, travma alanında uzman kişiler (klinik psikologlar, psikiyatristler ve psikolojik danışmanlar) tarafından yürütülmüştür.

Psikiyatrik Değerlendirme ve Tedavi: Psikolojik belirtilerin sağaltımı için psikiyatrik ilaç tedavisine ihtiyaç olup olmadığının değerlendirilmesi ve tedavinin düzenlenmesi çalışmaları, psikiyatri uzmanları tarafından yürütülmüştür.

Grup Çalışmaları: Bireylerin yaşadığı psikolojik belirtilerin sağaltımında grup dinamiklerinin harekete geçirilmesi, kendi yaş gruplarından kişiler ile bir araya gelmesine olanak sağlanması gibi grup çalışmaları yürütülmüştür. Bu çalışmalar hedef grubun özelliklerine ve ihtiyaçlarına göre düzenlenmiştir.

Kısa Süreli Grup Psikoterapisi Uygulamaları: Grup dinamiklerinin kaynak olarak kullanıldığı psikoterapi müdahalelerinde klinik psikologlar, psikiyatristler ve psikolojik danışmanlar ile çalışılmıştır.

Psikoeğitim Odaklı Çalışmalar: Psikoeğitim çalışmaları, psikolojik iyilik halini destekleyen ve bireylerin kaynaklarını güçlendiren geniş katılımlı çalışmalar olarak tanımlanabilir. Anne-babalar için düzenlenen “Depremden Etkilenen Çocuk” konulu eğitim, yetişkinler için “Eş İlişkileri”, “Öfke Yönetimi” gibi seminerler, psikoeğitim çalışmaları arasında sayılabilir.

Paylaşım Oturumları: Depremin yol açtığı benzer güçlükleri yaşayan bireylerin bir araya gelerek deneyimlerini paylaşmalarına, birbirlerinin başa çıkma kaynaklarını gözlemlemesine olanak sağlayan grup çalışmaları düzenlenmiştir.

Sosyal Faaliyetler: Bireylerin güçlendirilmesi, sosyal ağların kurulması ve pekiştirilmesi amacı ile çay saati, sembolik doğum günü partisi, tiyatro ve sinema gibi etkinlikler düzenlenmiştir.

Afet Çalışanlarına Destek Faaliyetleri: Afet bölgesindeki çalışma koşulları, tanık olunan olaylar ve kişisel bazı sıkıntılar nedeni ile stres yaşayabilen ve bazen de travmaya maruz kalabilen meslek gruplarına yönelik çalışmalar yürütülmüştür. Polis, jandarma, arama kurtarma birlikleri gibi yardım çalışanları için destek faaliyetleri düzenlenmiştir.



FAALİYETİN ADI	HEDEF KİTLE	FAALİYET YÜRÜTÜLEN BÖLGE	ULAŞILAN KİŞİ
ÇOCUK ETKİNLİKLERİ- KREŞ	2-5 YAŞ	Van İşgem ve Seyrantepe Mevlana kentleri, Erciş Yenişehir Çadırkenti ve Van Gölü Mevlana kenti	400
ETÜT	SBS, YGS ve LYS sınavlarına hazırlık öğrencileri		120
OYUN GRUPLARI	6-15 YAŞ		1500
İHTİYAÇ VE KAYNAK ANALİZİ- HANE ZİYARETLERİ	Mevlana kentleri ve çadırkentlerde yaşayanların tamamı	Bütün Mevlana kentlerinde, konteynir kentlerde, çadırkentlerde ve Erciş'te Toplum Sağlığı Merkezi'nde	6.500 (1070 HANE)
PSİKOTERÖPÖTİK MÜDAHALE	Çocuk ve yetişkin		550
PSİKİYATRİK DEĞERLENDİRME VE TEDAVİ	Ergenler		900
KISA SÜRELİ GRUP PSİKOTERAPİSİ UYGULAMALARI	Kadınlar ve erkekler		110
PSİKOEĞİTİM ODAKLI ÇALIŞMALAR	Kadınlar, ergenler	Van İşgem ve Seyrantepe Mevlana kentleri, Erciş Yenişehir Çadırkenti ve Van Gölü Mevlana kenti	600
PAYLAŞIM OTURUMLARI	Kadınlar ve erkekler	İşgem Mevlana kenti, Yenişehir Çadırkenti	300
BİLGİLENDİRME VE SEMİNER (HİJYEN, ÇOCUK SAĞLIK VB.)	Tiyatro, sinema etkinlikleri, kukla gösterisi, çay saatleri, uçurtma şenliği, eğlence ve parti organizasyonları	Bütün Mevlana kentlerinde, konteynir kentlerde ve çadırkentlerde	120
SOSYAL FAALİYETLER	Kızılay çalışanları, arama kurtarma birlikleri, polis, Özel kurum (ipragaz)	Van'da ve Erciş'te	6150
AFET ÇALIŞANLARINA DESTEK FAALİYETLERİ			390
GENEL TOPLAM			17.640

TOPLUM LİDERLERİNİ TEŞKİLATLANDIRMA PROJESİ (TLT) FAALİYETLERİ

❖ AMAÇ

Toplum liderleri ve gönüllüler arasında koordinasyonun ve gönüllü faaliyetlerinin sürekliliğinin sağlanarak, yardım faaliyetlerinin yürütülmesi.

❖ HEDEF GRUP

Türk Kızılayı personeli, paydaş kurumlar, toplum liderleri ve gönüllüler.

❖ PAYDAŞ KURUMLAR

T.C Milli Eğitim Bakanlığı İlçe Milli Eğitim Müdürlükleri, T.C. Başbakanlık Diyanet İşleri Başkanlığı İl ve İlçe Müftülükleri, T.C. İçişleri Bakanlığı İlçe Kaymakamlıkları, Emniyet Genel Müdürlüğü Asayiş Dairesi Başkanlığı Toplum Destekli Polislik Şube Müdürlüğü, Türk Kızılayı Güneydoğu Anadolu B.A.Y.M., Türk Kızılayı Van Şube Başkanlığı ve Erciş Şube Başkanlığı.

❖ YÜRÜTÜLEN FAALİYETLER

Bölgenin içinde bulunduğu durum doğrultusunda, ilk adım olarak ihtiyaç tespitine başlanmıştır. Mahalle ve beldelerde ihtiyaç tespit ekipleri oluşturularak toplum liderleri ve gönüllüler ihtiyaç tespit çalışmalarını başlatmıştır. Koordinasyona katılan sivil toplum kuruluşları da bu çalışmalara ekipman ve insan kaynağı sağlayarak destek vermiştir. İhtiyaç tespiti çalışmaları ile toplanan bilgiler Türk Kızılayı Ekip Başkanlığına bildirilerek, yardım dağıtımını planlamasına kaynak oluşturmuştur.

❖ YARDIM DAĞITIM FAALİYETİ

İhtiyaç tespiti üzerine çalışan toplum liderleri ve gönüllülerimiz, topladıkları bilgileri ekip başkanlığımız ile paylaşmışlardır. Bu bilgiler doğrultusunda planlanan dağıtım faaliyetleri gerçekleştirilmiştir.. Özellikle ihtiyaç tespiti ve dağıtım faaliyetleri, yerel toplum liderleri ve gönüllüler ile gerçekleştirildiği sürece en doğru bilgi edinilmekte ve yardım malzemeleri direk olarak ihtiyaç sahibine ulaştırılmaktadır. Bu nedenle alanda görev yapan toplum lideri ve gönüllü ağı büyük önem taşımaktadır.

Toplum liderleri ve gönüllülerimiz ile yapılan dağıtımlar;

- ❖ Çadır kentlerde, mevlana kentlerde ve şehir merkezinde belirlenmiş noktalarda gerçekleştirilen sıcak yemek dağıtımı,
- ❖ İhtiyaç tespiti bilgilerine göre kuru gıda dağıtımı,
- ❖ Çadır dağıtımı,
- ❖ Battaniye dağıtımı,
- ❖ Hijyen malzemeleri (yetişkin ve çocuk için) dağıtımı,
- ❖ İçme suyu dağıtımı,
- ❖ Katalitik soba ve LPG tüp dağıtımı,
- ❖ Bebek maması ve bebek bezi dağıtımı,
- ❖ Giysi ve ayakkabı dağıtımı şeklinde olmuştur.



LOJİSTİK FAALİYETLER

23 Ekim tarihinde yaşanan deprem ülkemizde büyük bir etki yaratmıştır. Toplumsal karakterimizi oluşturan imece esası, bu dönemde kendini bir kez daha göstermiştir. Bölgeye gönderilmek üzere ayni ve nakdi olmak üzere büyük miktarlarda bağışlar toplanmıştır. Bu durum iyi bir lojistik sistemin kurulmasını da gerekli kılmıştır.

Afet müdahale operasyonunu gerçekleştiren ekiplerimizin bünyesinde oluşturulan lojistik merkezlerinin planlaması, malzemelerin stoklanması ve dağıtımı, depolara giren ve çıkan malzemenin kabulü ve veri tabanına kaydı vb. çalışmalarda gönüllülerimiz operasyonun hesap verilebilirliği ve açıklık ilkeleri etrafında gerçekleştirilmesinde göz ardı edilemeyecek destek sağlamışlardır.

Stoklamada önem taşıyan depo planlaması, malzemelerin stoklanma şekli konusunda çalışmalar gerçekleştirmişlerdir.

Barınma alanlarına yerleştirilen ailelerin nüfus bilgileri kayıt altına alınarak bir veri havuzu oluşturulmuştur. Türk Kızılayı geçici barınma alanlarında misafir edilen vatandaşlarımızın kayıt bilgilerinin tutulması, yapılacak olan yardım dağıtımları, ihtiyaç tespiti, istatistiksel veriler gibi konular nedeniyle büyük önem taşımaktadır. Bu kayıt sistemi ve yerleşke planlarının yapılmasında toplum liderleri ve gönüllülerimize büyük işler düşmüştür. Gönüllülerimiz, kayıt kartlarının hazırlanmasından, bilgisayar ortamında kayıtların tutulmasına kadar birçok alanda hizmet vermişlerdir.

Kapsam	İli	İlçesi	Sayı	Açıklama
TLT	Adana	Merkez	1	TLT Proje eğitici
TLT	Ağrı	Merkez	13	Din görevlisi
TLT	Ağrı	Diyadin	13	Din görevlisi
TLT	Ağrı	Taşlıçay	13	Din görevlisi
TLT	Ağrı	Patnos	13	Din görevlisi
TLT	Ankara	Merkez	3	Proje sorumlusu
TLT	Bitlis	Merkez	13	Din görevlisi
TLT	Bitlis	Adilcevaz	13	Din görevlisi
TLT	Bitlis	Güroymak	13	Din görevlisi
TLT	Bitlis	Tatvan	13	Din görevlisi
TLT	Düzce	Çilimli	2	TLT Proje eğitici
TLT	Erzurum	Merkez	13	Din görevlisi
TLT	Erzurum	Doğubayazıt	13	Din görevlisi
TLT	Hakkari	Kurtalan	13	Din görevlisi
TLT	İğdır	Merkez	13	Din görevlisi
TLT	İstanbul	Kağıthane	1	TLT Proje eğitici
TLT	İstanbul	Şişli	1	TLT Proje eğitici
TLT	İstanbul	Silivri	1	TLT Proje eğitici
TLT	İzmir	Merkez	2	TLT Proje eğitici
TLT	Muş	Çeşitli ilçelerden	12	Öğretmen
TLT	Muş	Merkez	13	Din görevlisi
TLT	Siirt	Merkez	13	Din görevlisi
TLT	Siirt	Baykan	13	Din görevlisi
TLT	Tekirdağ	Merkez	2	TLT Proje eğitici
TLT	Trabzon	Sürmene	1	TLT Proje eğitici
TLT	Van	Çaldıran	13	Din görevlisi

TLT	Van	Edremit	13	Din görevlisi
TLT	Van	Gevaş	13	Din görevlisi
TLT	Van	Gürpınar	13	Din görevlisi
TLT	Van	Muradiye	13	Din görevlisi
Şube(Diğer)	Bolu	Merkez	1	Şube gönüllüsü
Şube(Diğer)	Eskişehir	Merkez	6	Şube gönüllüsü
Şube(Gençlik Kolları)	Kocaeli	Merkez	4	Şube gönüllüsü
İşbirliği	Kocaeli	Merkez	4	Kocaeli Üniversitesi
İşbirliği	İstanbul	Çeşitli ilçelerden	12	Evrensel Yaşam Arş. ve Yrd. Drn.
Genel Toplam			313	

İFTAR YEMEĞİ FAALİYETİ

Van'ın Erciş ilçesindeki Türk Kızılayı Umut Konteynır Kenti Kültür Çadırında Türk Kızılayı'nın Çalık Holding ile yapmış oldukları protokol kapsamında 20.07.2012-18.08.2012 tarihleri arasında düzenlenen iftar yemeği organizasyonunda toplam 27.000 kişilik (Günlük 900 kişilik yemek) sıcak yemek ve sıcak içecek ikram edilmiştir.

Türk Kızılayı ve Çalık Holding işbirliği ile düzenlenen 28.07.2012 tarihli iftar yemeğine Türk Kızılayı Genel Başkanı Ahmet Lütfi Akar, Genel Başkan Vekili Hasan Karahan, Çalık Holding Yönetim Kurulu Başkanı Ahmet Çalık, Çalık Holding CEO'su Dr. Berat Albayrak ve Prof. Dr. Nihat Hatipoğlu katılım sağlamıştır.

Van'ın Erciş ilçesindeki Türk Kızılayı Umut Konteynır Kenti Kültür Çadırında 29.07.2012 tarihinde Türk Kızılayı Ve Çalık Holding işbirliği kapsamında Profesör Dr. Nihat Hatipoğlu'nun katılımı ile sahur özel programı hazırlanmıştır. Sahur davetimize katılan vatandaşlarımızla sahurluk yumurta zeytin, peynir, tereyağı bal, salatalık, çay ikramı yapılmıştır.

KAN HİZMETLERİ

Depremi ardından, bölgedeki hastaneler ile iletişime geçilerek, hastanelerde gerekli kan stoku oluşturulmuştur. Stok seviyesi, depremden bir saat sonra, Türk Kızılayı Erzurum Bölge Kan Merkezi'nden karayolu ile gönderilen, negatif kan grubu ağırlıklı 350 ünite ile desteklenmiştir.

Havaalanının kullanıma açılmasının ardından, ülke genelinden toplam 18.000 ünite eritrosit süspansiyonu stoku olan diğer bölge kan merkezlerimizden gönderilen negatif kan grubu ağırlıklı bağışlar ile eksilen stoklar tamamlanmıştır. İhtiyaç sahiplerinin bulunduğu Van bölgesinde, kan stokları 800 ünitenin altına düştüğünde hızla takviye edilmiştir. Erzurum ve

Ankara bölge kan merkezlerinde de ayrıca stok oluşturulmuştur. Kan stoku eridiğinde, hemen bu bölgelerden takviye yapılmıştır.

Sağlık kurumlarının istek yapması durumunda Türk Kızılayı kan ihtiyacını karşılamak için hazırlıklarını yapmıştır. 23 Ekim-23 Kasım tarihleri arasında 1.849 eritrosit süspansiyonu, 646 taze donmuş plazma ve 59 trombosit süspansiyonu yaralıların tedavi gördüğü hastanelerin kullanımına sunulmuştur.

Kan Teminine İlişkin Bilgiler Tablosu

SIRA NO	HASTANE ADI	ERİTROSİT SÜSPANSİYONU	TAZE DONMUŞ PLAZMA	TROMBOSİT SÜSPANSİYONU
1	Hakkâri Devlet Hastanesi	133	54	-
2	Van Devlet Hastanesi	427	233	26
3	Van Kadın ve Çocuk Hastalıkları Hastanesi	56	15	3
4	Yüksek İhtisas Hastanesi	47	23	23
5	Tatvan Devlet Hastanesi	134	2	5
6	Özel Akdamar Hastanesi	9	-	-
7	Başkale Devlet Hastanesi	33	8	-
8	Bitlis Devlet Hastanesi	157	57	-
9	Medical Park Hastanesi	1	4	2
10	Van Askeri Hastanesi	2	2	-
11	Muradiye Devlet Hastanesi	26	-	-
12	Doğubayazıt Devlet Hastanesi	61	6	-
13	Van Erciş Devlet Hastanesi	58	-	-
14	Patnos Devlet Hastanesi	40	-	-
15	Yüksekova Devlet Hastanesi	67	9	-
16	Ağrı Devlet Hastanesi	181	136	-
17	İğdır Devlet Hastanesi	152	10	-
18	Muş Devlet Hastanesi	221	133	-
19	Bulanık Devlet Hastanesi	32	-	-
20	Özel Muş Şifa Hastanesi	16	1	-
21	Hakkari Şemdinli Devlet Hastanesi	10	2	-
22	Van Özel Medisina Hastanesi	8	2	-
23	Tatvan Özel Can Hastanesi	49	-	-
24	Ağrı Özel Güven Başaran Hastanesi	10	-	-
25	Çaldıran Devlet Hastanesi	31	-	-
26	Hakkari Askeri Hastanesi	5	3	-
27	Adilcevaz Onkoloji Hastanesi	16	-	-
TOPLAM		1.849	646	59

VEKÂETLE KURBAN KESİMİ

Van'da meydana gelen depremin hemen ardından bölge insanının yardımına koşan Türk Kızılayı, 4.130 hisse kurbanı kestirerek kurban bayramı boyunca depremzedelere dağıtmıştır.

Türk Kızılayı Van Depremi insani yardım faaliyetleri kapsamında, Türk Kızılayı'na vekâlet yolu ile kurban bağışında bulunan 4.130 vatandaşımıza ait 590 adet büyükbaş kurbanlığın, Et ve Balık Kurumu Ankara ve Van kombinalarında kesimi gerçekleştirilmiş olup, 5 kg.'lık kolilere yerleştirilen kurban etlerinin dağıtımı Van ve Erciş'te depremden etkilenen afetzedelere yapılmıştır.

Ayrıca, depremzedelere bayram namazını müteakip, Türk Kızılayı ekiplerin tarafından 20.000 paket lokum dağıtımı yapılmıştır.



KESİLEN KURBAN SAYISI

Van ve Ankara'da kesimi gerçekleştirilen kurban miktarları ve vekâlet sayılarına ilişkin tablo aşağıda sunulmaktadır.

KOMBİNA ADI	VEKÂLET SAYISI (Kişi)	KESİLEN KURBAN SAYISI (Adet)
ANKARA EBK KOMBİNASI	1.960	280
VAN EBK KOMBİNASI	2.170	310
TOPLAM	4.130	590

KARKAS ET MİKTARI

Kesimi gerçekleştirilen kurbanlar, karkas haline getirilmiş olup, dinlendirme ve soğutma işlemine tabii tutulmuştur.

KOMBİNA ADI	KARKAS ET MİKTARI (kg.)
ANKARA KAZAN EBK KOMBİNASI	63.640
VAN EBK KOMBİNASI	64.462
TOPLAM	128.102

AŞEVLERİNE TESLİM EDİLEN ET MİKTARI

Kurban Bayramı süresince Van'da ve Erciş'te afetzedelere yemek dağıtımını gerçekleştiren aşevlerine, kurban etlerinden aşağıdaki tabloda sunulan miktarlar kadar teslimat yapılmıştır.

KOMBİNA ADI	TESLİM EDİLEN ET MİKTARI (kg.)
VAN VALİLİĞİ (SABRİ ÜLKER AŞEVİ)	4.381
TÜRK KIZILAYI ERCİŞ YENİŞEHİR ÇADIRKENTİ AŞEVİ	4.499
TOPLAM	8.880

DAĞITIMI GERÇEKLEŞTİRİLEN 5 KG'LIK KURBAN ET KOLİSİ MİKTARI

Kurban Bayramı'nın 1. gününden itibaren Van, Erciş ve Muradiye merkez ve köylerinde 5 kg.'lık kurban eti kolisi 10 ekiple eş zamanlı olarak dağıtılmıştır.

MERKEZ ADI	DAĞITIM GERÇEKLEŞTİRİLEN KÖY SAYISI	DAĞITIMI GERÇEKLEŞTİRİLEN 5 KG'LIK KURBAN KOLİSİ MİKTARI	ULAŞILAN KİŞİ SAYISI
VAN	66	6.989	41.934
ERCİŞ	59	8.778	52.668
MURADIYE	14	1.801	10.806
TOPLAM	139	17.568	105.408

SIRA NO	İL/İLÇE ADI	KÖY ADI	HANE SAYISI	SEVK EDİLEN ET KOLİSİ MİKTARI (5 KG)	SEVK EDİLEN LOKUM MİKTARI (0.5 KG)
1	VAN/MERKEZ	ARISU	70	70	-
2	VAN/MERKEZ	ÇİTÖREN	122	122	-
3	VAN/MERKEZ	DİBEKÖZÜ	40	40	-
4	VAN/MERKEZ	TEVEKLİ	40	40	-
5	VAN/MERKEZ	TOPAKTAŞ	180	180	-
6	VAN/MERKEZ	AĞARTI	35	35	35
7	VAN/MERKEZ	ALAKÖY	170	170	170
8	VAN/MERKEZ	ATMACA	85	85	85
9	VAN/MERKEZ	DAĞÖNÜ	80	80	-
10	VAN/MERKEZ	MOLLAKASIM	30	30	-
11	VAN/MERKEZ	ÖZYURT	62	62	-
12	VAN/MERKEZ	AKÇAÖREN	50	50	50
13	VAN/MERKEZ	HIDIRKÖY	120	120	120
14	VAN/MERKEZ	GÜLSÜNLER	60	60	60
15	VAN/MERKEZ	OCAKLI	85	85	85
16	VAN/MERKEZ	OTLUCA	30	30	30
17	VAN/MERKEZ	ÖZKAYNAK	78	78	78
18	VAN/MERKEZ	YUMRUTEPE	80	80	80
19	VAN/MERKEZ	YEMLİCE	80	80	80
20	VAN/MERKEZ	ADIGÜZEL	90	90	90
21	VAN/MERKEZ	DİLİMLİ	120	120	120
22	VAN/MERKEZ	KASIMOĞLU	105	105	105
23	VAN/MERKEZ	KOÇKÖY	45	45	45
24	VAN/MERKEZ	YENİKÖŞK	40	40	40
25	VAN/MERKEZ	AŞAĞI GÖLALAN	36	36	36
26	VAN/MERKEZ	YUKARI GÖLALAN	120	120	120
27	VAN/MERKEZ	ILIKAYNAK	170	170	170
28	VAN/MERKEZ	GÖLLÜ	72	72	72
29	VAN/MERKEZ	GÜVEÇLİ	200	200	200
30	VAN/MERKEZ	HALKALI	100	100	100
31	VAN/MERKEZ	YEŞİLSU	130	130	130
32	VAN/MERKEZ	DEĞİRMENÖZÜ	40	40	40
33	VAN/MERKEZ	DEREBEY	92	92	92
34	VAN/MERKEZ	GEDİKBULAK	250	250	250
35	VAN/MERKEZ	KUMLUCA	100	100	100
36	VAN/MERKEZ	MEYDANCIK	36	36	36
37	VAN/MERKEZ	PİRGARİP	110	110	110
38	VAN/MERKEZ	BAĞDAŞAN	52	52	52
39	VAN/MERKEZ	ÇAKIRBEY	65	65	65
40	VAN/MERKEZ	ÇOLPA	40	40	40
41	VAN/MERKEZ	ERMİŞLER	250	250	250
42	VAN/MERKEZ	KARAAĞAÇ	50	50	50
43	VAN/MERKEZ	SAĞLAMTAŞ	27	27	27
44	VAN/MERKEZ	ÇOMAKLI	56	56	56
45	VAN/MERKEZ	GEDELOVA	62	62	62
46	VAN/MERKEZ	ÇABANOĞLU	45	45	45
47	VAN/MERKEZ	DEREÜSTÜ	60	60	60
48	VAN/MERKEZ	BAKLATEPE	66	66	66
49	VAN/MERKEZ	IRGATLI	63	63	63

50	VAN/MERKEZ	AKTAŞ	127	127	127
51	VAN/MERKEZ	KAYMAKLI	120	120	120
52	VAN/MERKEZ	DEĞİRMENARKI	55	55	55
53	VAN/MERKEZ	AĞZIKARA	185	185	185
54	VAN/MERKEZ	ESENPINAR	60	60	60
55	VAN/MERKEZ	ŞAHGELDİ	63	63	63
56	VAN/MERKEZ	TABANLI	28	28	28
57	VAN/MERKEZ	YAYLIYAKA	200	200	200
58	VAN/MERKEZ	KARPUZALAN	510	510	510
59	VAN/MERKEZ	KIRATLI	190	190	190
60	VAN/MERKEZ	KAVUNCU	250	250	250
61	VAN/MERKEZ	SARMAÇ	77	77	77
62	VAN/MERKEZ	DEĞİRMENKÖY	250	250	250
63	VAN/MERKEZ	KÖŞEBAŞI	130	130	130
64	VAN/MERKEZ	BEŞÇATAK	100	100	100
65	VAN/MERKEZ	GÖVELEK	170	170	170
66	VAN/MERKEZ	ORTANCA	285	285	285
67	VAN/ERCİŞ	KADIRASKER	158	158	158
68	VAN/ERCİŞ	SALMANAĞA	232	232	232
69	VAN/ERCİŞ	ERGÜCÜ	108	108	108
70	VAN/ERCİŞ	HOCALI	109	109	109
71	VAN/ERCİŞ	AŞAĞIÇÖKEK	193	193	193
72	VAN/ERCİŞ	KEKLİKOVA	450	450	450
73	VAN/ERCİŞ	YUKARI IŞIKLI	735	735	735
74	VAN/ERCİŞ	AŞAĞI IŞIKLI	252	252	252
75	VAN/ERCİŞ	HACIKAŞ	130	130	130
76	VAN/ERCİŞ	ÇAKIRBEY	58	58	58
77	VAN/ERCİŞ	İŞBAŞI	36	36	36
78	VAN/ERCİŞ	HASANABTAL	104	104	104
79	VAN/ERCİŞ	DOĞANCI	39	39	39
80	VAN/ERCİŞ	DOLUCA	84	84	84
81	VAN/ERCİŞ	KOÇKÖPRÜ	117	117	117
82	VAN/ERCİŞ	OYALI	36	36	36
83	VAN/ERCİŞ	DERİMEVİ	75	75	75
84	VAN/ERCİŞ	ÇATAKDİBİ	175	175	175
85	VAN/ERCİŞ	NIŞANCI	89	89	89
86	VAN/ERCİŞ	ÇOBANDÜZÜ	152	152	152
87	VAN/ERCİŞ	GÖZÜTOK	102	102	102
88	VAN/ERCİŞ	ÇUBUKLU	180	180	180
89	VAN/ERCİŞ	UNCULAR	202	202	202
90	VAN/ERCİŞ	ABTAL MEZRASI	156	156	156
91	VAN/ERCİŞ	KOCAPINAR-BULAMAÇ	71	71	71
92	VAN/ERCİŞ	KOCAPINARCUMHURİYET	290	290	290
93	VAN/ERCİŞ	KOCAPINAR-HÜRRİYET	290	290	290
94	VAN/ERCİŞ	EKİCİLER	53	53	53
95	VAN/ERCİŞ	AKBAŞ	124	124	124
96	VAN/ERCİŞ	YOLDERE	130	130	130
97	VAN/ERCİŞ	BUCAKÖNÜ	196	196	196
98	VAN/ERCİŞ	YETİŞEN	54	54	54
99	VAN/ERCİŞ	PINARLI	190	190	190

100	VAN/ERCİŞ	DÜVENCI	220	220	220
101	VAN/ERCİŞ	ÇETİNTAŞ	82	82	82
102	VAN/ERCİŞ	AŞAĞIGÖZE	136	136	136
103	VAN/ERCİŞ	TOPRAKLI	176	176	176
104	VAN/ERCİŞ	KASIMBAĞI	68	68	68
105	VAN/ERCİŞ	GÖRÜŞLÜ	112	112	112
106	VAN/ERCİŞ	DİNLENCE	72	72	72
107	VAN/ERCİŞ	TAŞEVLER	51	51	51
108	VAN/ERCİŞ	GEDİKDİBİ	101	101	101
109	VAN/ERCİŞ	TAŞLIÇAY	145	145	145
110	VAN/ERCİŞ	ÇİMEN	131	131	131
111	VAN/ERCİŞ	KIRKDEĞİRMEN	155	155	155
112	VAN/ERCİŞ	TEKLER	140	140	140
113	VAN/ERCİŞ	BAYRAMLI	235	235	235
114	VAN/ERCİŞ	AKÇAYUVA	88	88	88
115	VAN/ERCİŞ	KARLIYAYLA	226	226	226
116	VAN/ERCİŞ	KARATAVUK	189	189	189
117	VAN/ERCİŞ	KEKLİKSIRTI	50	50	50
118	VAN/ERCİŞ	AĞAÇÖREN	39	39	39
119	VAN/ERCİŞ	ULUPAMİR	343	343	343
120	VAN/ERCİŞ	KÖYCÜK	176	176	176
121	VAN/ERCİŞ	SÖĞÜTLÜ	103	103	103
122	VAN/ERCİŞ	KARDOĞAN	127	127	127
123	VAN/ERCİŞ	MAĞARA	140	140	140
124	VAN/ERCİŞ	EVBEYLİ	51	51	51
125	VAN/ERCİŞ	AĞIRKAYA	52	52	52
126	VAN/MURADIYE	KÖŞK KÖYÜ	65	65	65
127	VAN/MURADIYE	ULUŞAR	310	310	310
128	VAN/MURADIYE	TOPUZARPA	192	192	192
129	VAN/MURADIYE	BEŞPARMAK	50	50	50
130	VAN/MURADIYE	KOCASABAN	75	75	75
131	VAN/MURADIYE	OYAPINAR	230	230	230
132	VAN/MURADIYE	OTLAKBAŞI	170	170	170
133	VAN/MURADIYE	ESENKOÇ	75	75	75
134	VAN/MURADIYE	ERİŞEN	6	6	6
135	VAN/MURADIYE	KUŞCU	98	98	98
136	VAN/MURADIYE	SÜRÜYOLU	100	100	100
137	VAN/MURADIYE	DOĞANGÜN	188	188	188
138	VAN/MURADIYE	DAĞÖREN	160	160	160
139	VAN/MURADIYE	AKBULAK	82	82	82
GENEL TOPLAM			17.568	17.568	16.944

VAN VALİLİĞİ MALZEME DAĞITIM FAALİYETİ

Bölgede hüküm süren ağır kış koşullarının çadırkentlerdeki yaşamı olumsuz yönde etkilemesi ve afetzedelerin yaşam koşullarının iyileştirilmesi amacıyla, Van Valiliği ile Türk Kızılayı tarafından Van ve Erciş'te Konteyner Yaşam Kentleri oluşturulması projesi hayata geçirilmiştir.

Van Valiliği tarafından Van Merkez’de kurulan 31 konteyner kente yerleştirilen yaklaşık 12.000 ailenin temel ihtiyaçlarının karşılanması amacıyla Kurumumuz tarafından toplam 60.000 adet battaniye, 12.000 adet yatak, 12.000 adet gıda kolisi ve 12.000 adet mutfak seti temin edilerek bölgeye sevk edilmiştir.

Faaliyet çerçevesinde kurulumu gerçekleşen ve ayrıntıları aşağıda tabloda belirtilen 31 konteyner kentin tamamında dağıtımlar gerçekleştirilmiştir.

S.NO	KONTEYNER KENT İSİMLERİ	YERLEŞTİRİLEN HANE SAYISI	TAHMİNİ NÜFUS SAYISI	DAĞITIM YAPILAN MİKTAR			
				BATTANIYE	YATAK	GIDA KOLİSİ	MUTFAK SETİ
1	SERHAT KONTEYNİR KENT	130	485	650	130	130	130
2	AHMEDİ HANİ KONTEYNİR KENT	270	1.518	1.350	270	270	270
3	ANADOLU KONTEYNER KENT	896	5.292	4.480	896	896	896
4	TAHİRPAŞA KONTEYNİR KENT	600	4.620	3.000	600	600	600
5	KALE KONTEYNİR KENT	622	3.988	3.110	622	622	622
6	HACI MEHMET KONTEYNİR KENT	342	2.124	1.710	342	342	342
7	FAKİ TEYRAN KONTEYNİR KENT	197	1.408	985	197	197	197
8	FERAĞ KONTEYNİR KENT	143	1.024	715	143	143	143
9	URARTU KONTEYNİR KENT	340	2.386	1.700	340	340	340
10	ŞAMRAN KONTEYNER KENT	130	671	650	130	130	130
11	KEVENLİ KONTEYNER KENT	640	4.475	3.200	640	640	640
12	BARZANİ KONTEYNER KENT	160	425	800	160	160	160
13	ŞEMAME KONTEYNER KENT	60	242	300	60	60	60
14	HÜSREVPASA KONTEYNİR KENT	1.121	3.682	5.605	1.121	1.121	1.121
15	SELÇUKLU KONTEYNİR KENT	418	2.175	2.090	418	418	418
16	EREK KONTEYNER KENT	330	1.766	1.650	330	330	330
17	HUZUR KONTEYNER KENT	366	1.865	1.830	366	366	366
18	ABALI KONTEYNER KENT	239	770	1.195	239	239	239
19	EDREMİT KONTEYNİR KENT	250	1.170	1.250	250	250	250
20	TUŞBA KONTEYNİR KENT	336	2.025	1.680	336	336	336
21	KAYAÇELEBİ KONTEYNİR KENT	673	3.404	3.365	673	673	673
22	VAN GÖLÜ KONTEYNİR KENT	417	2.029	2.085	417	417	417
23	VAN LALESİ-1 KONTEYNİR KENT	252	1.734	1.260	252	252	252
24	VAN LALESİ-2 KONTEYNİR KENT	126	210	630	126	126	126
25	ALTINSAÇ KONTEYNİR KENT	406	1.385	2.030	406	406	406
26	AKDAMAR KONTEYNİR KENT	560	3.360	2800	560	560	560
27	ABDURRAHMANGAZİ KONTEYNER KENT	393	2.358	1.965	393	393	393
28	ÇARPANAK KONTEYNİR KENT	458		2290	458	458	458
29	ADIR KONTEYNİR KENT	239	1.220	1.195	239	239	239
30	VİZONTELE KONTEYNİR KENT	590	3.242	2.950	590	590	590
31	HOŞAP KONTEYNİR KENT	156	489	780	156	156	156
GENEL TOPLAM		11.860	61.542	59.300	11.860	11.860	11.860

BİR OYUNCAK BİR TEBESSÜM PROJESİ

Türkiye Vodafone Vakfı'nın, Anne Çocuk Eğitim Vakfı (AÇEV) ile yürütmekte olduğu "Geleceğe İlk Adım Projesi" kapsamında, Kurumumuz ile yapmış oldukları protokol sonucu Türk Kızılayı'na yapılan bağışlarla 2'si Erciş, 1'i Van'da olmak üzere toplam 3 adet çocuk evi açılmıştır. İlk Adım Çocuk Evi Projesi kapsamında, Kurumumuz tarafından inşa ettirilen okulların iç tefrişat malzemeleri AÇEV tarafından karşılanmıştır.

18.04.2012 tarihinde Van'ın Erciş ilçesindeki Türk Kızılayı Umut Konteyner Kenti'nde düzenlenen açılış törenine Türk Kızılayı Genel Başkanı Ahmet Lütfi Akar, AÇEV Başkan Yardımcısı Ayla Göksel, Türkiye Vodafone Vakfı Başkanı Hasan Süel, Türk Kızılayı Yönetim Kurulu Üyesi Fecri Alpaslan, Türk Kızılayı Genel Müdürü Ömer Taşlı, Erciş Kaymakamı Ramazan Fani, Erciş Belediye Başkanı Zülfikar Arapoğlu, Van İl Milli Eğitim Müdürü Ali İhsan Sayılır, Türk Kızılayı Şube Başkanları ile Erciş halkı katılım sağlamıştır.

Çocuk evi projesiyle eş zamanlı olarak yürütülen "Bir Oyuncak Bir Tebessüm Projesiyle" Vanlı ve Ercişli çocukların yüzlerini güldürmeyi, çocuklara depremin acısını unutturmayı amaçlayan Türk Kızılayı Çekmeköy Şubesi tarafından, aylarca süren kampanya sonucu toplanan oyuncaklar da öğrencilere ulaştırılmıştır.

Van merkezde bulunan Sevgili Öğretmenim Anaokulu'nda düzenlenen törene Van Valisi Münir Karaloğlu, Milli Eğitim Müdürü Ali İhsan Sayılır, Türk Kızılayı Çekmeköy Şubesi Başkanı İlhami Yıldırım ve öğretmenler katılım sağlamıştır.



KIZILAY LOGOLU YELEK DİKİM FAALİYETİ

Erciş Ekip Başkanlığımız ve Pamir Kültür Eğitim ve Dayanışma Derneği arasında yapılan protokol çerçevesinde; Erciş ilçesi Ulupamir köyünde yaşamakta olan Afgan kökenli vatandaşların, depremden doğan olumsuz etkilerini azaltmak amacıyla, Türk Kızılayı'nın ihtiyaç duyduğu 500 adet Türk Kızılayı Logolu Yeleğin diktirilmesi planlanmıştır. Protokol çerçevesinde dikimi amaçlanan 500 adet Türk Kızılayı logolu yeleğin dikimi, 28.06.2012 tarihi itibarıyla tamamlanmış olup, Erciş Ekip Başkanlığımız tarafından teslim alınmıştır.

ÇADIR TOPLAMA VE BAKIM ONARIM FAALİYETLERİ

Afetzedelerin acil barınma ihtiyaçlarının karşılanması amacıyla gerek Türk Kızılayı, gerek Van Valiliği gerekse diğer ulusal ve uluslararası yardım kuruluşları tarafından Van ve Erciş merkez ve köylerinde kurulan/dağıtılan yaklaşık 80.000 adet barınma çadırının (53.126 âdeti Türk Kızılayı'nın çadırıdır) diğer olası afetlerde kullanılmak üzere alandan toplanması, temizlenmesi ve yeniden paketlenerek Türk Kızılayı stoklarında muhafaza altına alınması amacıyla başlatılan çadır toplama hizmetleri çerçevesinde toplam 21.932 adet çadır toplanmış olup, söz konusu faaliyetlere ilişkin istatistiki bilgiler aşağıdaki tabloda sunulmuştur.

ÇADIR TİPİ	TOPLANAN ÇADIR	HEK	BAYM SEVK EDİLEN	TAMİR BAKIM İÇİN YERLEŞİM SİSTEMLERİNE SEVK EDİLEN
Beşikörtüsü (D Tipi)	619	615	4	-
Beşikörtüsü (A Tipi)	462	460	2	-
Çadır Gölgelek (B Tipi)	7	5	2	-
Çadır Genel Amaçlı (K Tipi)	48	48	-	-
Çadır Tünel (A Tipi)	103	103	-	-
Çadır Tünel (B Tipi)	61	61	-	-
Çadır Tünel (C Tipi)	95	95	-	-
Çadır (UNHCR)	1.576	1.576	-	-
Çadır Mahruti (A Tipi)	52	52	-	-
Çadır Mahruti (C Tipi)	3.706	2.635	59	1.012
Çadır Beşikörtüsü (C Tipi)	61	61	-	-
Çadır Türk Tipi(14 m ²)	6.779	3.474	384	2.921
Çadır (90 m ²)	1	-	1	-
Çadır (90 m ²) Astarlı	16	-	16	-
Çadır (90 m ²) Astarsız	6	5	1	-
Çadır (İran)	1.542	1.542	-	-
Çadır (Irak)	1.375	1.375	-	-
Çadır (105 m ²)	2	-	2	-
Çadır (16 m ²) Almanya	1	1	-	-
Çadır Alman Kızılhaçı	500	500	-	-
Çadır Suriye	635	635	-	-
Çadır BM (16 m ²)	1.023	1.023	-	-
Çadır Finlandiya Kızılhaçı	475	475	-	-
Çadır Belçika Kızılhaçı	52	52	-	-
Çadır Hollanda Kızılhaçı	709	709	-	-
Çadır Kiti (Shelter Box)	664	659	5	-
Çadır Bahreyn	719	719	-	-
Çadır (16 m ²) İthal Bağış	345	224	121	-

Çadır Kanada Kızılhaçı	63	63	-	-
Çadır Kore	5	5	-	-
Çadır Norveç Kızılhaçı	75	75	-	-
Çadır Genel Amaçlı L Tipi	25	25	-	-
Çadır Genel Amaçlı (600 m ²)	2	-	2	-
Çadır (40 m ²)	12	-	12	-
Çadır Beşikörtüsü B Tipi	5	5	-	-
Çadır Gölgelek	2	-	2	-
Çadır İsviçre	108	108	-	-
Çadır Kanada	1	-	1	-
GENEL TOPLAM	21.932	17.385	614	3.933

MEVLANA EVİ DAĞITIM FAALİYETİ

Van merkez ilçe, mahalle ve köylerinde hissedilen depremde çok sayıda köyde yıkım meydana gelmiş olup, kurulan çadır ve Mevlana kentlerinin yanında, Valilik İl Kriz Merkezi ve Erciş İlçe Kaymakamlığı ile koordine içerisinde çadır ve Mevlana Evi dağıtımları gerçekleştirilmiştir. Bu anlamda Van merkez, ilçe ve köylerinde münferit/toplu dağıtımını gerçekleştiren Mevlana Evlerine ilişkin bilgiler aşağıdaki tabloda sunulmuştur.

TOPLU VE /VEYA MÜNFERİT OLARAK DAĞITIM YAPILAN MEVLANA EVLERİ			
S.NO	DAĞITILAN BÖLGE	BAĞLI BULUNDUĞU YER	MİKTARI (ADET)
1	Tapraktaş Köyü	Van Merkez Köyü	40
2	Bakrağlı köyü	Van Merkez Köyü	30
3	Özyurt Köyü	Van Merkez Köyü	40
4	Otluca Köyü	Van Merkez Köyü	30
5	Yemlice Köyü	Van Merkez Köyü	50
6	Mollakasım Köyü	Van Merkez Köyü	20
7	Beşçatak Köyü	Van Merkez Köyü	20
8	Gülsümler Köyü	Van Merkez Köyü	50
9	Dibekdüzü Köyü	Van Merkez Köyü	10
10	Ağartı Köyü	Van Merkez Köyü	20
11	Göllü Köyü	Van Merkez Köyü	30
12	Gedikbulak Köyü	Van Merkez Köyü	100
13	Hıdır Köyü	Van Merkez Köyü	80
14	Adıgüzel Köyü	Van Merkez Köyü	100
15	Yumruktepe Köyü	Van Merkez Köyü	50
16	Ocaklı Köyü	Van Merkez Köyü	20
17	Yeşilsu Köyü	Van Merkez Köyü	20
18	Çitören Köyü	Van Merkez Köyü	50
19	Dilimli Köyü	Van Merkez Köyü	40
20	Topaktaş Köyü	Van Merkez Köyü	100
21	Bardakçı Köyü	Van Merkez Köyü	20
22	Kumluca Köyü	Van Merkez Köyü	40
23	Yaylıkaya köyü	Van Merkez Köyü	50
24	Kasımoğlu Köyü	Van Merkez Köyü	40
25	Atmaca Köyü	Van Merkez Köyü	30
26	Dereboyu Köyü	Van Merkez Köyü	20
27	Bahdeşen Köyü	Van Merkez Köyü	40

28	Ermişler Köyü	Van Merkez Köyü	50
29	Halkalı Köyü	Van Merkez Köyü	50
30	Karaağaç Köyü	Van Merkez Köyü	50
31	Kaymaklı Köyü	Van Merkez Köyü	50
32	Çalmlı Köyü	Van Merkez Köyü	50
33	Arıtoprak Köyü	Van Merkez Köyü	20
34	Aşağıçiftli Köyü	Van Merkez Köyü	20
35	Yukarıçiftli Köyü	Van Merkez Köyü	20
36	Dereüstü Köyü	Van Merkez Köyü	20
37	Kıratlı Köyü	Van Merkez Köyü	50
38	Kavuncu Köyü	Van Merkez Köyü	10
39	Sarmaç Köyü	Van Merkez Köyü	20
40	Çevenli Köyü	Van Merkez Köyü	20
41	Taşkonak Köyü	Van Merkez Köyü	20
42	Karaağaç Köyü	Van Merkez Köyü	20
43	Gedikbulak Köyü	Van Merkez Köyü	50
44	Kalecik Köyü	Van Merkez Köyü	20
45	Değirmen Köyü	Van Merkez Köyü	20
46	Van Yüzüncü Yıl Üniversitesi	Van Merkez	264
47	Erciş Merkez ve Köyleri	Erciş Merkez ve Köyleri	60
48	Özalp Merkez ve Köyleri	Özalp Merkez ve Köyleri	150
49	Van Merkez ve Mahalleleri	Van Merkez ve Mahalleleri	512
GENEL TOPLAM			2.686



KAMPANYA VE BAĞIŞLAR

A)ULUSLARARASI AYNI YARDIMLAR

Özellikle barınmayla ilgili olarak duyulan ihtiyacın kapasitelerin üzerinde gerçekleşmesinden ötürü, Başbakanlık Afet ve Acil Durum Başkanlığı tarafından uluslararası yardım çağrısında bulunulmuştur. Eş zamanlı olarak Uluslararası Kızılay Kızılhaç Dernekleri Federasyonu aracılığıyla Türk Kızılayı tarafından da çadır, battaniye ve ısıtıcı gibi temel afet malzemeleri için uluslararası yardım çağrısı gerçekleştirilmiştir. Bu bağlamda Türk Kızılayı tarafından yapılan yardım çağrısı sonucu ülkemize gönderilen ve afet bölgesine sevk edilen yardım malzemeleri aşağıdaki tabloda sunulmuştur.

TÜRK KIZILAYI ARACILIĞIYLA TESLİM ALINAN VE DAĞITILAN ULUSLARARASI YARDIMLAR										
S. NO	ÜLKE	BATTANIYE	ÇADIR	ISITICI	YATAK/ UYKU TULUMU	KAMPET	GIDA GİYSİ	ACİL YRD KİTİ	BARINMA AİLE KİTİ	VARIŞ TARİHİ
1	ALMAN KIZILHAÇI	2.500	500	10	0	0	0	0	0	28.10.2011
2	İSVİÇRE KIZILHAÇI	800	216	1.233	0	0	0	0	0	28.10.2011
3	İRAN KIZILAYI	0	1.500	0	0	0	0	0	0	10.11.2011
4	BELÇİKA KIZILHAÇI	0	300	0	0	0	0	0	0	29.10.2011
5	HOLLANDA KIZILHAÇI	0	1.000	0	3.600	0	0	0	0	29.10.2011 11.11.2011
6	KKTC KIZILAYI	250	0	0	0	0	18	0	0	27.10.2011
7	FİNLANDİYA KIZILHAÇI	5.000	500	0	0	0	0	0	0	29.10.2011
8	UNHCR	40.015	2.000	0	0	0	0	0	0	29.10.2011
9	ABD DIŞİŞLERİ SAVUNMA BAKANLIĞI	1.380	0	0	485	2.660	0	0	0	30.10.2011
10	AVUSTURYA KIZILHAÇI	0	48	24	0	0	0	0	0	01.11.2011
11	KANADA KIZILHAÇI	3.000	600	0	0	0	0	0	0	01-11.11.2011
12	SURİYE KIZILAYI	0	500	0	0	0	0	0	0	03.11.2011
13	NORVEÇ KIZILHAÇI	18.080	355	0	0	0	0	0	0	01.11.2011
14	JAPONYA KIZILHAÇI	36.200	500	0	0	0	0	0	600	04.11.2011
15	IRAK KIZILAYI	2.000	2.000	0	0	0	0	0	0	10.11.2011
16	LÜKSEMBURG KIZILHAÇI	0	710	0	0	0	0	0	0	11.11.2011
17	İZLANDA KIZILHAÇI	0	0	0	2.522	0	0	0	0	14.11.2011
18	IFRC	0	0	0	11.100	0	0	0	0	14.11.2011
19	BAHREYN KIZILAYI	1.020	722	0	1.000	0	0	0	0	03.12.2011
20	GÜNEY KORE KIZILHAÇI	0	100	0	0	0	0	2.000	0	10-12.11.2011
21	SAVE THE CHILDREN	30	30	0	0	0	0	0	0	05.11.2011
22	UMPAŞ HOL./TUSA END (ALMANYA)	36	36	0	0	0	0	0	0	05.11.2011
23	SHELTER BOX	1.336	1.336	0	0	0	10.560	0	0	07-19.11.2011
24	REGINE SIXT CHILDREN'S AID FOUNDATION	0	0	0	1.680	0	0	0	0	07.11.2011
25	VİYANA BAŞKONSOLOSLUK	100	0	0	0	0	3.650	50	0	07.11.2011
26	RINGSTED TÜRK KÜLTÜR	2.074	0	0	151	0	0	0	0	11.11.2011
27	PRAG B.KELÇİLİĞİ	0	0	0	0	0	30	0	0	11.11.2011
28	KOMPIHARM INT. (G.KORE)	0	40	0	320	0	0	0	0	14.11.2011
29	OKADI FRANCE	0	0	0	0	0	3.053	0	0	14.11.2011
30	SİNGAPUR AIRLINES	2.300	0	0	0	0	0	0	0	11.11.2011
GENEL TOPLAM		116.121	12.993	1.267	20.858	2.660	17.311	2.050	600	

A)ULUSLARARASI NAKDİ YARDIMLAR

❖ AVRUPA BİRLİĞİ FONU

AVRUPA BİRLİĞİ FONU BAĞIŞI			
TUTAR	DVZ	KUR	TL KARŞILIĞI
3.200.000,00	EURO	2,4555	7.857.600,00

AVRUPA BİRLİĞİ FONU BAĞIŞI HARCAMALARI			
S.NO	TARİH	KONTEYNİR ADEDİ	FATURA BEDELİ
1	30.12.2012	88	910.800,00
2		150	1.552.500,00
3		176	1.821.600,00
4		178	1.842.300,00
5		168	1.738.800,00
TOPLAM		760	7.866.000,00

❖ FEDERASYON (IFRC) BAĞIŞI

AVRUPA BİRLİĞİ FONU BAĞIŞI			
TUTAR	DVZ	KUR	TL KARŞILIĞI
3.700.000,00	CHF	1,9007	7.032.590,00

AVRUPA BİRLİĞİ FONU BAĞIŞI HARCAMALARI				
S.NO	TARİH	TEMİN EDİLEN MALZEME	MİKTARI	FATURA BEDELİ
1	31.01.2012	Konteynir	249	2.741.241,00
2	31.01.2012	Konteynir	251	2.763.259,00
3	27.12.2012	Buzdolabı	500	140.000,00
4	27.12.2012	Halı	209	17.765,00
5	21.12.2012	Bez Gardrop	500	22.000,00
6	21.12.2012	Kanepe	100	22.750,00
7	22.12.2012	Kanepe	100	27.750,00
8	22.12.2012	Kanepe	100	22.750,00
9	24.12.2012	Kanepe	100	22.750,00
10	21.03.2012	Yemek Masası	500	30.975,00
11	22.02.2012	Tabure (Plastik)	2.500	8.702,50
12	13.02.2012	Katlanır Yatak	60	14.514,00
13	11.02.2012	Isıtıcı	1.000	68.003,40
14	11.02.2012	Set Üstü Ocak	500	20.998,10
TOPLAM				5.918.458,00

B)ULUSAL NAKDİ YARDIMLAR

SMS	İNTERNET	ÇAĞRI MERKEZİ	BANKA	GENEL MÜD/ŞUBE	POS MAKİNESİ
10.530.535,00	1.007.625,50	92.244,00	63.529.897,87	78.273,07	850,00
GENEL TOPLAM:75.239.430,00					

İL VE İLÇELERE TAHLİYE EDİLEN VAN DEPREMZEDELERİNE YÖNELİK GERÇEKLEŞTİRİLEN FAALİYETLER

Başbakanlık Afet ve Acil Durum Yönetimi Başkanlığı'nın 14.11.2011 tarih ve 7297 sayılı genelgesine istinaden; Van'da meydana gelen yıkıcı depremlerin ardından kış şartlarına dayanıklı geçici ve kalıcı barınma mekânlarının tamamlanması zaman alacağından, kendi imkânları ile başka bir yerde iâşe ve ibate imkânı sağlayamadığı anlaşılan depremzede vatandaşlarımızın, diğer illerdeki kamuya ait sosyal tesislere geçici olarak nakli sağlanmıştır. Tahliye edilen depremzedeler için, Valilik ve Kaymakamlıklarla işbirliği içerisinde Kızılay Şube Başkanlıklarımızca faaliyetler ve yardım dağıtım programları yürütülmektedir. Söz konusu faaliyetler çerçevesinde, rapora konu olan süre zarfı içerisinde, ilgili Şube Başkanlıklarımız tarafından dağıtım yapılan malzemelere ilişkin bilgi aşağıdaki tabloda sunulmuştur.



Sıra No	Yardımda Bulunan İl /İlçe Şube Başkanlıkları	Dağıtım Yapılan Malzemeler																		
		Battaniye(Adet)	Gıda Kolisi (Adet)	Kavurma (Paket)	Soba (Adet)	Yakacak (Kg)	Yatak/Baza 8Adet)	Nevresim Takımı (Adet)	Muhtelif Giyim Malzemesi (Adet)	Muhtelif Gıda Malzemesi (Kilo)	Beyaz Eşya (Adet)	Halı (Adet)	Yorgan (Adet)	Yastık (Adet)	Havlu (Adet)	Muhtelif Mutfak Malzemesi (Adet)	Oyuncaak (Adet)	Sıcak Yemek (Öğün)	Muhtelif Hijyen (Adet)	Tüp
1	Artvin	2					2													
2	Gümüşhane							50												
3	Rize	114						836	1.104	10		18								
4	Samsun	10					10	124				2	9	23	37	95				
5	Trabzon	40	30	75	5			300												
6	Adıyaman	39						25												
7	Bingöl																126			
8	Ş.Urfa	1.000		350		30		1.000	10.375	2	195	35	100					100		
9	Diyarbakır	1.000			200		300	200	4.950	5.954		195	200	260		350		6.216	150	
10	İzmir	476	451			41.000	6	6	270		7	2						1.115		
11	Manisa							7		7										
12	Antalya	1.200						4.568	11											
13	Kütahya	120			15				40									10		
14	Muğla							35												
15	Denizli	1.450			1			693	4.798	2				400				110	15	
16	Ödemiş	30	33		1		30	100	74		1	1						74		
17	Serinhisar	100																		
18	Ağrı		31				13										30			
19	Erzincan		50				85	35						87				1.025		
20	Adana	115	47				5	337	255					2		15		93		
21	Aksaray							107												
22	Gaziantep	50	50				15	30										20		
23	Kayseri							1.000										38		
24	Silifke		9					1.000	50									10		
25	Muş								50	150					150					
26	Siirt							2.000												
27	Batman	120			60		50	60	60	60										
28	Sinop	60						300	20							20		50		
29	Düzce							24												
30	Kastamonu	200					100		42									32		
31	Bolu	230	5			80	114			23										12
32	Zonguldak	14						217	7									12		
33	Bartın	3					2	100			1									
34	Balıkesir	15					15	15	20	200			25							
35	Çanakkale		16																	
36	Merter							2.721												
37	Pendik	100						387	1.300			2				97		1.545		
38	Tuzla	20						3.000	4.000									3.000		

HEYET ZİYARETLERİ

Meydana gelen deprem sonrasında Türk Kızılayı tarafından kurulan yerleşim alanlarını, Cumhurbaşkanı Abdullah Gül, Başbakan Recep Tayyip Erdoğan, Başbakan Yardımcıları Beşir Atalay ve Bekir Bozdağ, Enerji ve Tabii Kaynaklar Bakanı Bakan Taner Yıldız, İçişleri Bakanı İdris Naim Şahin ve CHP Genel Başkanı Kemal Kılıçtaroğlu ile Sinema Sanatçısı Türkan Şoray ziyaret etmiş ve incelemelerde bulunmuştur.





TÜRK KIZILAYI GENEL MÜDÜRLÜĞÜ

Ataş 1 Sokak No:32 Yenışehir 06420 Ankara, Türkiye Tel: (+90 312) 430 23 00 Faks: (+90 312) 430 01 75

www.kizilay.org.tr